



CorePro Ledtube T5 InstantFit EVG



CorePro LEDtube HF 1200mm HO 26.7W 830T5

Einfach zu installieren, budgetfreundlich und kompatibel: Die Philips CorePro LEDtube InstantFit HF T5 ist Ihre erste Wahl, wenn es um das Aufrüsten konventioneller T5-Leuchtstoffröhren auf energieeffiziente LEDs bei kleinem Budget geht.

Hinweise

- Zertifizierung inkl. Anforderungen aus der Sicherheitsnorm IEC 62776 für zweiseitig gesockelte Lampen
- Beim Wechsel auf LEDtube muss überprüft werden, ob die in den Vorschriften geforderten Beleuchtungsstärken eingehalten werden. Wir weisen darauf hin, dass die Gesamtenergieeffizienz und Lichtverteilung einer Anlage von der Bauart der Anlage bestimmt werden.
- LEDtube für EVG sind nicht für den Betrieb an 230V geeignet
- Lampe ist in trockenen Umgebungen einzusetzen und nur in Verbindung mit einer für den Anwendungsbereich zugelassenen Leuchte zu betreiben
- Die InstantFit EVG ist mit gängigen EVGs von Markenherstellern kompatibel. Bitte prüfen Sie vor Installation die Kompatibilität mit der Kompatibilitätsliste unter www.philips.de/LEDtube

Produkt Daten

Allgemeine Informationen		Lichtstrom	
Sockel	G5	Lichtstrom	3.700 lm
Nennlebensdauer	50.000 Stunde(n)	Lichtfarbe	Weiß (WH)
Schaltzyklus	50.000	Ähnlichste Farbtemperatur	3000 K
Beleuchtungstechnologie	LED	Nennlichtausbeute (Nom)	138 lm/W
Referenz für Lichtstrommessung	Sphere	Farbkonsistenz	<6
Lichttechnische Daten		Farbwiedergabeindex (CRI)	80
Farbcode	830 [CCT of 3000K]	Restlichtstrom am Ende der Nennlebensdauer (Nom.)	70 %
Ausstrahlungswinkel (Nom)	200 Grad	Photobiologische Sicherheit gemäß EN 62471	RGO

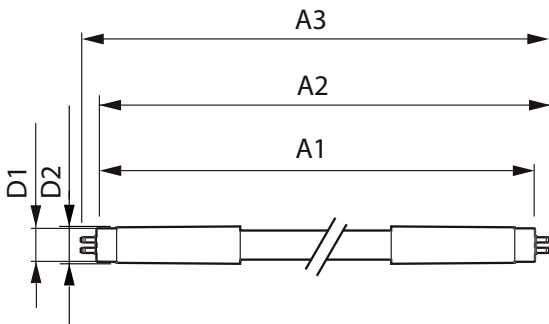
CorePro Ledtube T5 InstantFit EVG

Betrieb und Elektrik	
Eingangsfrequenz	30 K bis 60 K Hz
Systemleistung	26,7 W
Lampenstrom (max.)	620 mA
Lampenstrom (min.)	300 mA
Startzeit (Nom)	0,5 s
Aufwärmzeit bis 60 % Licht	0.5 s
Leistungsfaktor (Bruchteil)	0.9
Spannung (Nom)	20-90 V
Kompatibilität mit Vorschaltgeräten	EVG
LED-Alternative zu Leuchtstofflampenleistung	54 W
Einschaltstrom am Netz	-
Max. Lampenanzahl für MCB Typ B 10 A – Netz	-
Max. Lampenanzahl für MCB Typ B, 10 A – EM-Vorschaltgerät ohne Kompensationskondensator.	-
Max. Lampenanzahl für MCB Typ B, 10 A – EM-Vorschaltgerät mit Kompensationskondensator.	-
Max. Lampenanzahl für MCB Typ B 16 A – Netz	-
Max. Lampenanzahl für MCB Typ B, 16 A – EM-Vorschaltgerät ohne Kompensationskondensator.	-
Max. Lampenanzahl für MCB Typ B, 16 A – EM-Vorschaltgerät mit Kompensationskondensator.	-
Temperatur	
Gehäusetemperatur (Nom)	45 °C
Lichtregelung und Dimmen	
Dimmbar	Nein
Mechanik und Gehäuse	
Kolbenausführung	Matt

Kolbenmaterial	Glas
Produktlänge	1.200 mm
Kolbenform	T5
Nettogewicht (Stück)	0,160 kg
Genehmigung und Anwendung	
Energieeffizienzklasse	E
Energiesparendes Produkt	Ja
Zeichen & Zertifikate	RoHS konform KEMA-KEUR(DEKRA) Zertifikat
Energieverbrauch kWh/1.000 Std.	27 kWh
EPREL-Registrierungsnummer	1857688
CE-Zeichen	Ja
EU RoHS-konform	Ja
Umgebungstemperaturbereich	-20 bis +45 °C

Produktinformationen	
Bestell-Produktname	CorePro LEDtube HF 1200mm HO 26.7W 830T5
Gesamtbezeichnung des Produkts	CorePro LEDtube HF 1200mm HO 26.7W 830T5
Gesamt-Produktcode	872016929558200
Bestellcode	29558200
Material-Nr. (12NC)	929003775002
Anzahl pro Verpackung	1
EAN/UPC – Produkt/Kiste	8720169295582
Zähler - Pakete pro Außenkarton	10
EAN Umverpackung	8720169295599

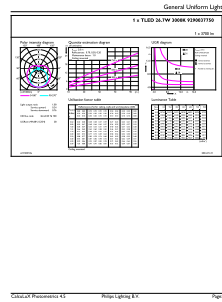
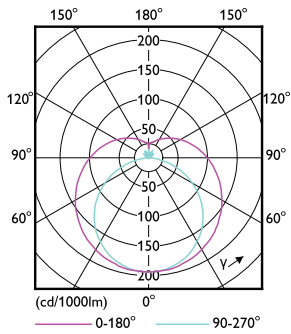
Abmessungsskizzen



Product	D1	D2	A1	A2	A3
CorePro LEDtube HF 1200mm HO 26.7W 830T5	15,5 mm	16/19 mm	1.149 mm	1.156 mm	1.163 mm

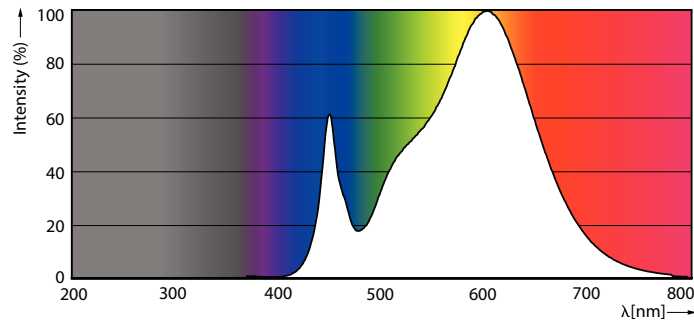
CorePro Ledtube T5 InstantFit EVG

Photometrische Daten



Light Distribution Diagram - CorePro LEDtube HF 1200mm HO 26.7W 830T5

General uniform lighting - CorePro LEDtube HF 1200mm HO 26.7W 830T5

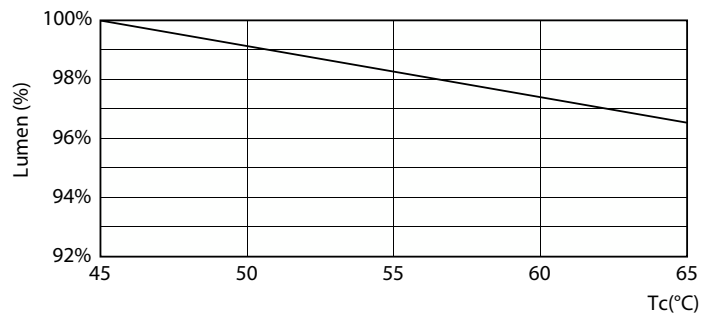


Spectral Power Distribution Colour - CorePro LEDtube HF 1200mm HO 26.7W 830T5

Lebensdauer



Life Expectancy Diagram



Lumen Maintenance Diagram - CorePro LEDtube HF 1200mm HO 26.7W 830T5

CorePro Ledtube T5 InstantFit EVG

Lebensdauer



FailureRate

LifetimeVsTc



Lumen Maintenance Diagram - CorePro LEDtube HF 1200mm HO 26.7W 830T5

